

01

02

Technical analysis
SUCCESS

03



 [FACEBOOK.COM/MIRAGEBROKERAGE2](https://www.facebook.com/miragebrokerage2)
 [TWITTER.COM/MIRAGEBROKERGE1](https://www.twitter.com/miragebrokerage1)
 01000035159 / 01000035157

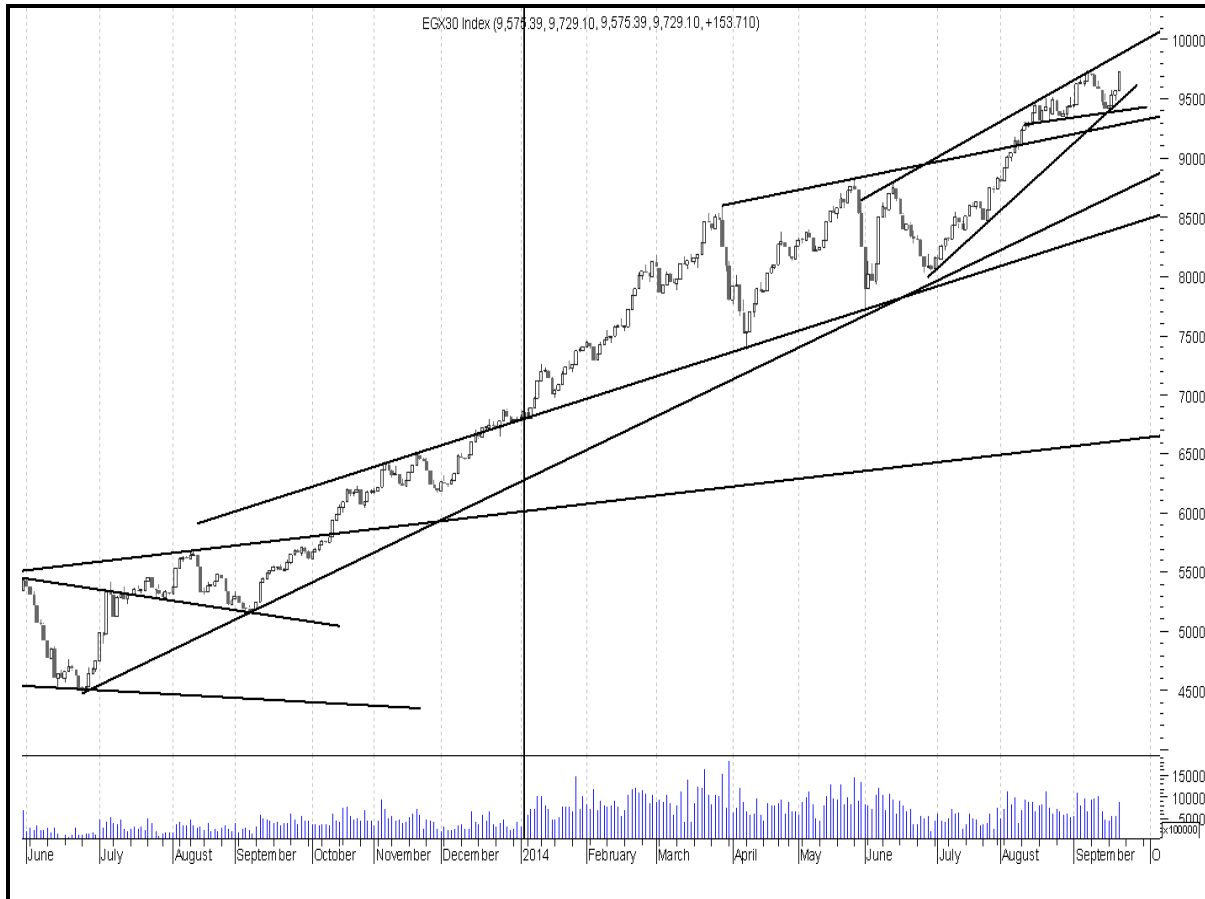

 شركة ميراج
 لتداول الأوراق المالية


 Mirage
 Securities Brokerage



EGX30

مقاومة		دعم		قيمة المؤشر			التداول		
مقاومة ٢	مقاومة ١	دعم ٢	دعم ١	نسبة التغير	إغلاق	أدنى	أعلى	حجم التداول بالاسهم	قيمة التداول بالجنيه
٩٨٩٠	٩٧٥٠	٩٤٠٠	٩٦١٠	٠,٣٣%	٩٧٦٠,٠٨	٩٧١٤,٩٩	٩٧٧٥,٦٦	١١٥,٤١٦,٩٢٨	٥١٢ مليون

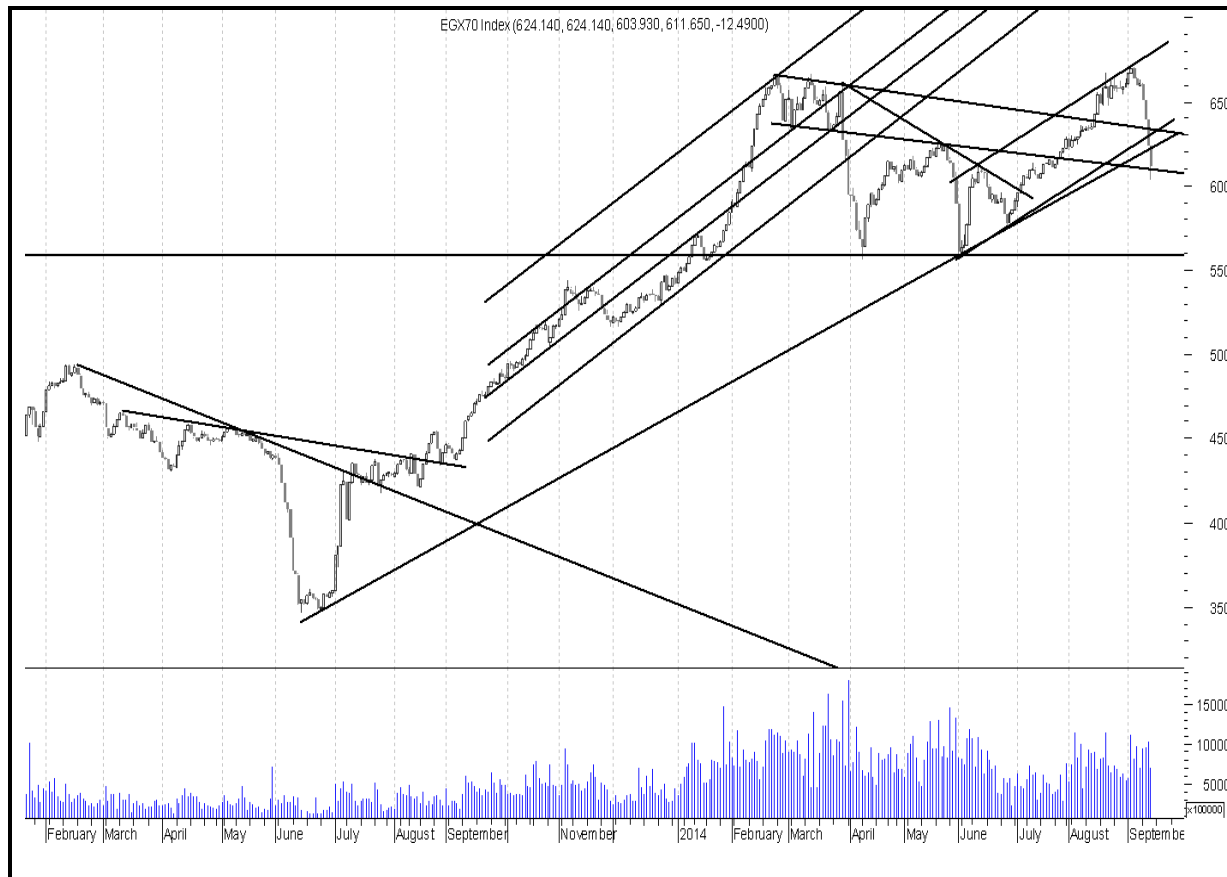


ملخص حالة الاتجاه		
المتوقع	حالة الاتجاه	الاتجاه
صاعد	صاعد	اتجاه متوسط المدى
عرضي	صاعد	اتجاه قصير المدى
التعليق على المؤشر جلسة امس		
ارتفع المؤشر من بداية الجلسة الى نهايتها ليغلق بالقرب من أعلى سعر وسط احجام وقيم تداولات متوسطة وضعف عام في اسهم السوق		
السيناريو المتوقع على المدى القصير		
مازال المؤشر في اتجاهه الصاعد القصير والمتوسط. ومازال المؤشر قادر على الصمود اعلى مستويات ٩٦٥٠ والارتفاع مجددا صوب مستويات ٩٨٠٠ ومنها الى ٩٩٣٠. مازلنا ننصح بتوخي الخذر والتعامل مع كل سهم على حدة وبداية تخفيف مراكز بالقرب من ٩٩٠٠.		

التنبية بإخلاء المسؤولية : هذا التقرير مبني على أسس التحليل الفني و المعلومات الواردة فيه يتم الحصول عليها من مصادر معروفة نعتقد في صحتها و هذا التقرير لا يعتبر توصيه بالبيع والشراء إنما هو مجرد استشارة فنية والمستثمر يملك حرية البيع والشراء طبقا لقراره الاستثماري الخاص به .

EGX70

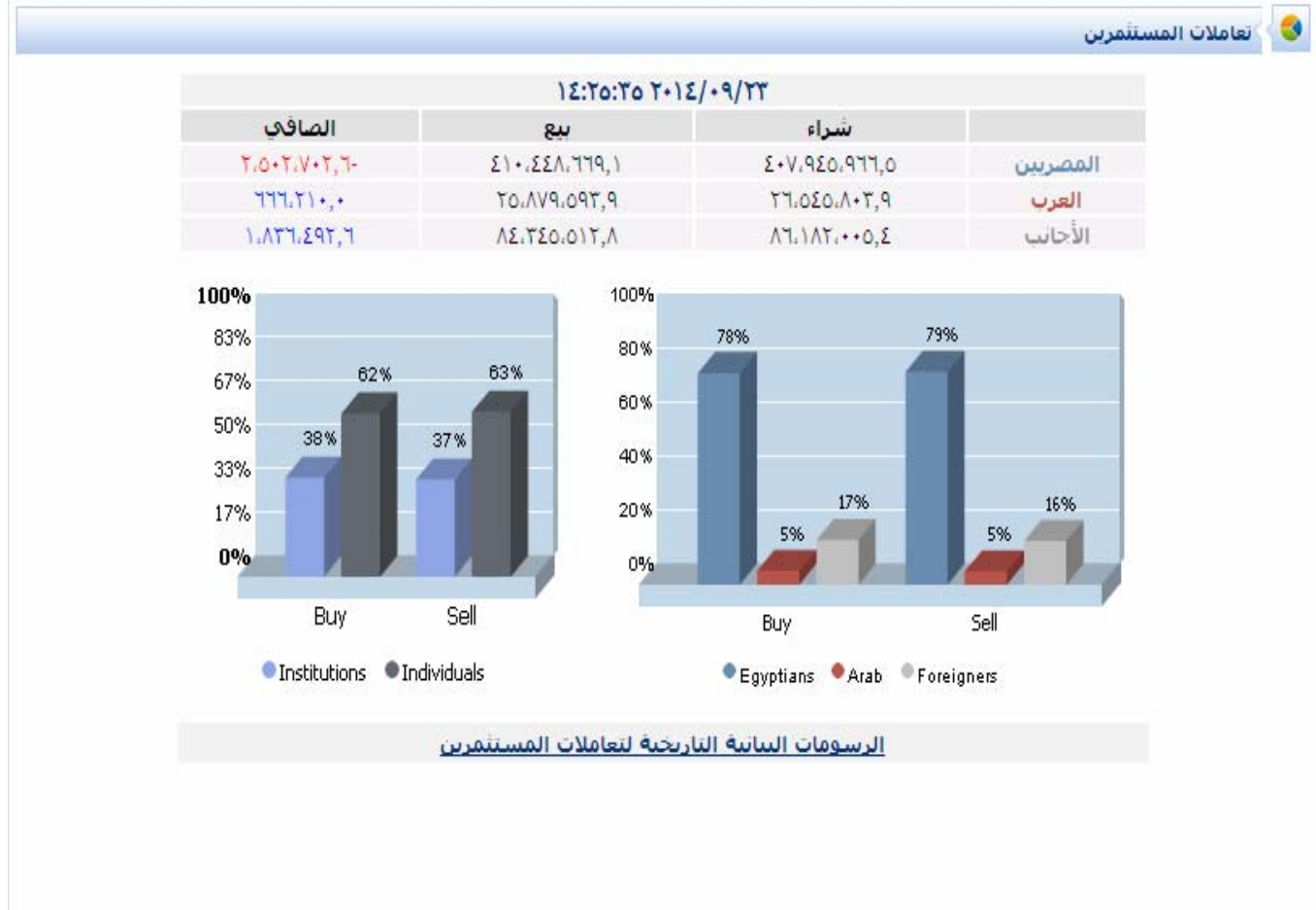
مقاومة		دعم		قيمة المؤشر			التداول		
مقاومة ٢	مقاومة ١	دعم ٢	دعم ١	نسبة التغير	إغلاق	أدنى	أعلى	حجم التداول بالاسهم	قيمة التداول بالجنيه
٦٤٨	٦٣٥	٦٠٠	٦٢٠	٠,٣٦%	٦٢٥,٨٦	٦٢٣,٦٠	٦٢٨,٠٣	١١٥,٤١٦,٩٢٨	٥١٢ مليون



ملخص حالة الاتجاه		
المتوقع	حالة الاتجاه	الاتجاه
صاعد	صاعد	اتجاه متوسط المدى
عرضي	هابط	اتجاه قصير المدى
التعليق على المؤشر جلسة امس		
ارتفع المؤشر حتى منتصف الجلسة عند أعلى سعر ثم بدء عمليات جني ارباح استمرت حتى نهاية الجلسة ليغلق في منطقة وسط باحجام وقيم تداولات فوق متوسطة .		
السيناريو المتوقع على المدى القصير		
مازال المؤشر يعاني من كثير من الضعف في هذه المستويات وعلى الرغم من ضعف السيولة امس وعدم وضوح الرؤيا الا ان المؤشر قادر على التماسك اعلى مستويات ٦٢٠ والارتفاع مجددا الفترة القادمة لاعادة اختبار مستويات ٦٣٥ ومنها الى ٦٤٧ . مازلنا ننصح ببعض الحرص والتعامل مع كل سهم على حدة وعدم التسرع في البيع في اسعار منخفضة		

التنبية بإخلاء المسؤولية : هذا التقرير مبني على أسس التحليل الفني و المعلومات الواردة فيه يتم الحصول عليها من مصادر معروفة نعتقد في صحتها و هذا التقرير لا يعتبر توصيه بالبيع والشراء إنما هو مجرد استشارة فنية والمستثمر يملك حرية البيع والشراء طبقا لقراره الاستثماري الخاص به .

الاسهم الأكثر نشاطا من حيث احجام التداولات		
نسبة التغير %	حجم التداول	السهم
٠	١٩,٦٦٤,١٤٤	اوراسكوم للاتصالات
٠	١٧,٣٦٢,٧٢٠	عامر جروب
٩,٧٤%	١١,٧٩٥,٥٩٦	العربية للاستثمارات
٤,١١%	١٠,٥٩٥,٤١٦	المصرية للمنتجات
٠,٢٣%	٥,٢٩٨,٥٠٠	بالم هيلز



التنبيه بإخلاء المسؤولية : هذا التقرير مبني على أسس التحليل الفني و المعلومات الواردة فيه يتم الحصول عليها من مصادر معروفة نعتقد في صحتها و هذا التقرير لا يعتبر توصيه بالبيع والشراء إنما هو مجرد استشارة فنية والمستثمر يملك حرية البيع والشراء طبقا لقراره الاستثماري الخاص به .

الاسهم الاقل مخاطرة

السهم	سعر الشراء الاول	دعم "متغير"	مقاومة "متغير"	الهدف	نسبة الربح	التعليق
القلعه	٤	٤,٤٠	٤,٨٠	٦,١٠	٣٧%	جاري تحقيق الهدف
مراديف	١,٠٤	١,٠٤	١,١٠	١,٣٠	٢٨%	جاري تحقيق الهدف
مصر الجديدة	٣٠,٥٠	٣٦	٤٠,٥٠	٤٤	٤٠%	تم تحقيق الهدف ٢٠١٤/٦/١٧
المصرية للاتصالات	١٣	١٤,٢٥	١٥,٧٠	١٧,٥٠	٢٥%	جاري تحقيق الهدف

توصيات شراء وبيع فى ذات الجلسة T+0

السهم	سعر الشراء	سعر البيع	نسبة مخاطرة اليوم	ملحوظة*
طلعت مصطفى	١١,٢٥	١١,٥٠		٨٠ - ٩٠ % عالي الخطورة جدا لا ينصح به
حديد عز	١٨,٧٥	١٩,٣٠		
بالم هيلز	٤,٤٠	٤,٥٥		٦٠ - ٧٩ % اعلى من المتوسط ومن الممكن المغامرة به
المالية والصناعية	١١	١١,٦٠		
بوليفارا	٤,١٠	٤,٢٥	٥٨%	٤٠ - ٥٩ % متوسط الخطورة ونسبة الربح موجودة
هيرمس	١٩,٣٠	١٩,٨٠		
القناة للتوكيلات	١١,٨٠	١٢,٤٠		
جنوب الوادي	٨,٧٥	٩,٠٥		
عامر جروب	١,١٤	١,١٨		

التنبية باخلاء المسئولية : هذا التقرير مبني على أسس التحليل الفني و المعلومات الواردة فيه يتم الحصول عليها من مصادر معروفة نعتقد في صحتها و هذا التقرير لا يعتبر توصيه بالبيع والشراء إنما هو مجرد استشارة فنية والمستثمر يملك حرية البيع والشراء طبقا لقراره الاستثماري الخاص به .

تحليل لاهم الاسهم

ايقاف خسائر	هدف	مقاومة	دعم
١١,٧٥	١٢,٥٠	١٢,٥٠	١٠,٩٠

على الرغم من المنطقة العرضية التي يمر بها السهم على المدى المتوسط الا ان السهم مازال داخل اتجاهه الصاعد القصير والتي يتمثل في خط اتجاه عند مستويات ١٠,٩٠ قادرة على ايقاف اي قوى بيعية . يستطيع السهم الارتداد من هذه المستويات والارتفاع مجددا صوب ١٢ ومنها الى ١٢,٥٠ السهم جيد للمضارب السريع



ايقاف خسائر	هدف	مقاومة	دعم
١٤,٩٠	١٧,٥٠	١٦,٦٠	١٥

مازال السهم جيد جدا وقادر على مزيد من الارتفاعات القادمة . يجد السهم مستوى دعم جيد عند ١٥ لم يستطع كسرها على الرغم من تصحيح السوق العنيف . نتوقع ارتفاع السهم مجددا صوب مستويات ١٦,٦٠ ومنها الى ١٧,٥٠ السهم جيد جدا للمضارب السريع



التنبية باخلاء المسؤولية : هذا التقرير مبني على أسس التحليل الفني و المعلومات الواردة فيه يتم الحصول عليها من مصادر معروفة نعتقد في صحتها و هذا التقرير لا يعتبر توصيه بالبيع والشراء إنما هو مجرد استشارة فنية والمستثمر يملك حرية البيع والشراء طبقا لقراره الاستثماري الخاص به .

توصيات قصيرة الاجل

نسبة الربح	وقف الخسارة	تعليق	توصية	هدف	مقاومة	دعم	ادنى	اعلى	آخر سعر	السهم
10.4%	6.90	الشراء بالقرب من الدعم والبيع بالقرب من الهدف	متاجره	8.80	8.47	7.82	7.80	8.19	7.97	اسيوط الاسلامية
2.4%	76.50	الشراء بالقرب من الدعم والتخفيف عند المقاومات	متاجره	81.85	80.80	79	79.12	80	79.90	اموك
5.4%	13.50	الاحتفاظ مع التخفيف عند المقاومات	متاجره	16.17	14.50	13.53	13.66	13.90	13.75	بايونيرز
5.3%	6.05	مازال السهم محافظاً على الدعم ينصح بعمل تريده سريعة شراء عند الدعم وبيع بالقرب من المقاومة	متاجره	7.30	6.70	6.29	6.35	6.48	6.36	الشمس للاسكان
4.2%	10.83	الشراء بالقرب من الدعم والتخفيف عند المقاومات	متاجره	12.56	11.87	11.30	11.08	11.39	11.39	طلعت مصطفى
0.4%	46.68	ينصح بالتخفيف	تخفيف	53	50	48	49.56	50.89	49.80	البنك التجاري الدولي

توصيات متوسطة الاجل

ربح متوقع	وقف الخسائر	هدف	ارتكاز	مقاومة "متغير"	دعم / سعر الشراء الاول	آخر سعر	السهم
50%	6.70	11	8.89	9.60	7.05	8.81	جنوب الوادي
24%	4.10	5.40	4.40	4.70	4.25	4.42	بالم هيلز
22%	5.10	6.30	5.14	5.50	5.25	5.10	جلوبال تليكوم
33%	15.75	22	18.99	19	16.15	18.83	عز حديد

التنبية بإخلاء المسؤولية : هذا التقرير مبني على أسس التحليل الفني و المعلومات الواردة فيه يتم الحصول عليها من مصادر معروفة نعتقد في صحتها و هذا التقرير لا يعتبر توصيه بالبيع والشراء إنما هو مجرد استشارة فنية والمستثمر يملك حرية البيع والشراء طبقاً لقراره الاستثماري الخاص به .

محفظة استثمارية طويلة الاجل

السهم	نسبة السهم من المحفظة	سعر الشراء	سعر التقييم ٢٠١٤/٨/٢٥	نسبة ربح / خسارة	اتجاه متوسط الاجل	هدف
هيرمس	%١٥	١٣	١٨,٤٥	%٤٢	صاعد	٢٣
مصر الجديدة	%١٥	٣١,٥٠	٦٨,٨٣	%١١٩	صاعد	٧٠
القلعة للاستشارات	%١٥	٤,٤٠	٤,٤٠	٠	عرضي	٦,٤٠
العربية لحليج الاقطان	%١٥	٥,٩٥	٥,٤١	%٩	صاعد	٨,٥٠
المصرية للاتصالات	%١٥	١٤	١٣,٦٢	%٣	عرضي	١٨
جلوبال تليكوم	%١٥	٥,٤٠	٥,٣٩	٠	صاعد	٦,٥٠
حديد عز	%١٠	١٦,١٠	١٧	%٦	صاعد	٢١
				%٢٣		

بداية المحفظة : ٢٠١٤/٥/١١

تم بداية المحفظة الثالثة والتي قيمتها ٢٣٠,٥٠٠ مع آخر تقييم لها في ٢٥/٧/٢٠١٣

هدف المحفظة الاستثمارية : EGX30 ٩٩٠٠

تقييم المحفظة الاستثمارية طويلة الاجل

المقارنة	القيمة بتاريخ ٢٠١٤/٥/١٠	القيمة بتاريخ ٢٠١٤/٨/٢٥	نسبة الربح %
المؤشر	٨٢١٠	٩٤٩٥	%١٥,١٠
المحفظة	٢٣٠,٥٠٠	١,٨٤٢,٦٩٣	%٢٣

prepared by:

Ahmed Mohammed Thabet

Heba El-Meehy

Head

ahmed.thabet@miragebrokerage.net

heba@miragebrokerage.net

التنبيه باخلاء المسؤولية : هذا التقرير مبني على أسس التحليل الفني و المعلومات الواردة فيه يتم الحصول عليها من مصادر معروفة نعتقد في صحتها و هذا التقرير لا يعتبر توصية بالبيع والشراء إنما هو مجرد استشارة فنية والمستثمر يملك حرية البيع والشراء طبقا لقراره الاستثماري الخاص به .

01

02

Technical analysis
SUCCESS

03



 [FACEBOOK.COM/MIRAGEBROKERAGE2](https://www.facebook.com/miragebrokerage2)
 [TWITTER.COM/MIRAGEBROKERGE1](https://www.twitter.com/miragebrokerage1)
 01000035159 / 01000035157

ميراج
لتداول الأوراق المالية

